

カフェイン

煎茶、紅茶葉 2 ~ 3%

茶湯中 約 0.005%

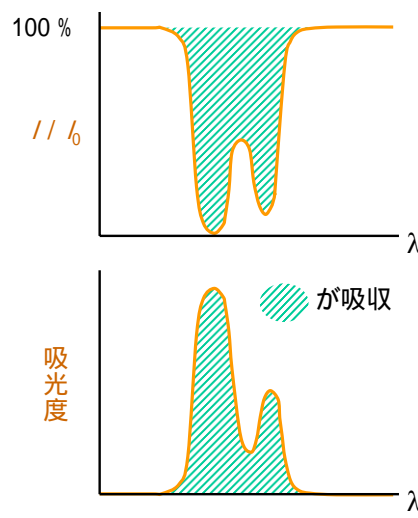
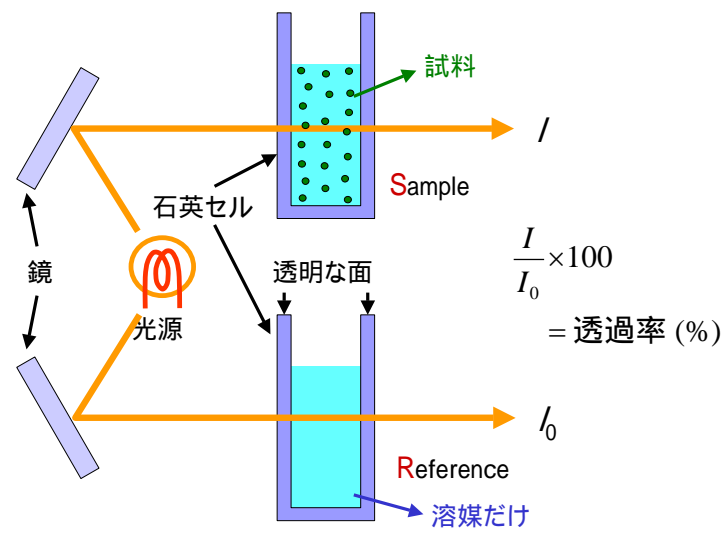
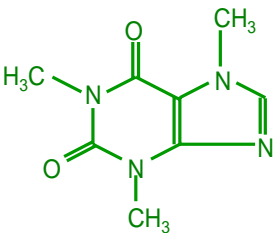
紅茶 20 ~ 50 mg

コーヒー 40 ~ 150 mg

コココーラ 33 ~ 45 mg

新ルルA錠(9錠) 75 mg

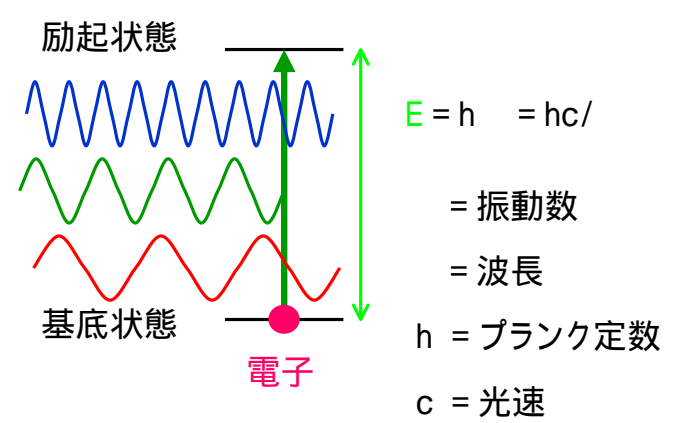
LD₅₀(人[予想値]) 3.2 g



$$\text{吸光度} = \log \frac{I_0}{I}$$

| 透過率 | 吸光度 |
|-------|-----|
| 0.1 % | 3 |
| 1 % | 2 |
| 10 % | 1 |
| 100 % | 0 |

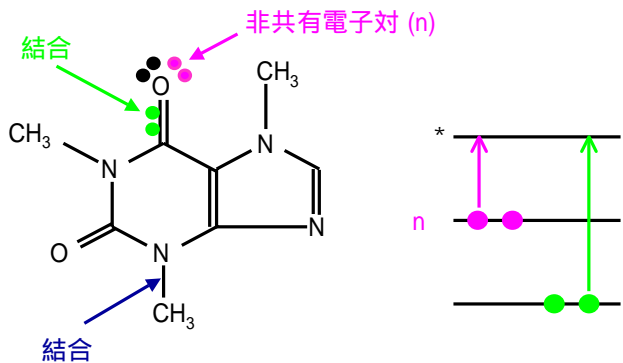
吸光度が0 ~ 2の範囲で測定すると測定の精度が高い



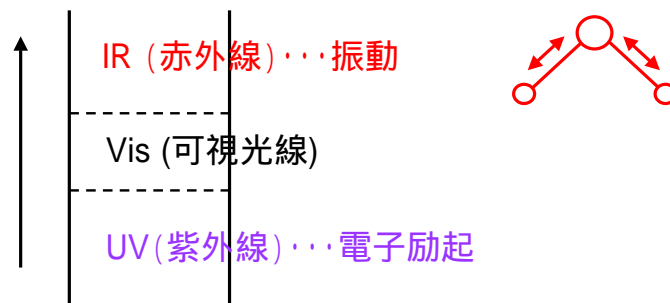
$$E = h \nu = \frac{hc}{\lambda}$$

ν = 振動数
λ = 波長
h = プランク定数
c = 光速

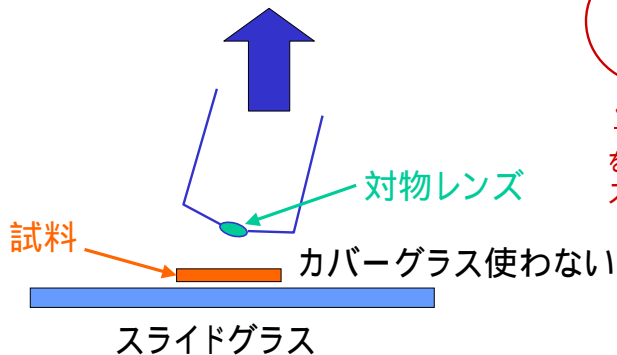
電子の軌道と光(UV)の吸収



電磁波



上に動かしながらピントを合わせる
(レンズを試料と接触させないため)

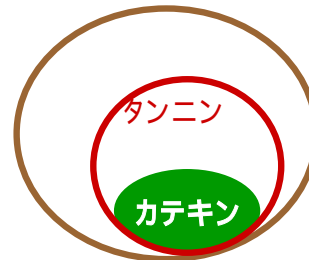


視野

倍率

を書いて
スケッチ

ポリフェノール



タンニン:

広く植物界に分布する多数のフェノール性水酸基を持つ複雑な芳香族化合物の総称。
金属イオン等と結合し、**難溶性の塩**を作る。



水酸化カルシウムを加えて
カルシウム塩として分離。

服用前にこの添付文書を読まなければならない場合があります。
また、必要に応じて医師に相談するようにして下さい。

のどの痛み、鼻水、発熱に

新ルルル[®]-A錠

アムロジウム塩・ベンゾピラミン・塩化リゾナーゼ錠

■ 成分と作用

《新ルルル-A錠》は、白色の錠剤で、9歳(成人1日量)内の成分及び作用は次のとおりです。

| 成分 | 9歳以下の含量 | 作用 | 剤 |
|------------------|------------|--|---|
| アムロジウム塩 | 1.34 mg | かぜのアレルギー反応(鼻水・くしゃみ)をおさえる | 片 |
| 塩化リゾナーゼ | 60 mg (分粒) | 鼻やのどの炎症をはずか、粘膜炎をとり除く | 錠 |
| アセトアミノフェン | 900 mg | 熱を下げ、頭痛、関節の痛みをおさえる | 錠 |
| リン酸ジヒドロコデイン | 24 mg | せきをしずめる | 錠 |
| ノスカピン | 38 mg | せきをしずめる | 錠 |
| dl-塩酸メチルエフェドリン | 60 mg | 気管支をひろげ、せきをしずめる | 錠 |
| ダブチン | 240 mg | たんを切りやすくする | 錠 |
| カルボキシベンゾピラミン | 75 mg | 頭痛をおさえる | 錠 |
| ベンゾピラミン (ビタミンB1) | 24 mg | ベンゾピラミンは神経のよいビタミンB1の原料であるかぜの時に神経の悪いビタミンB1をおさえる | 錠 |

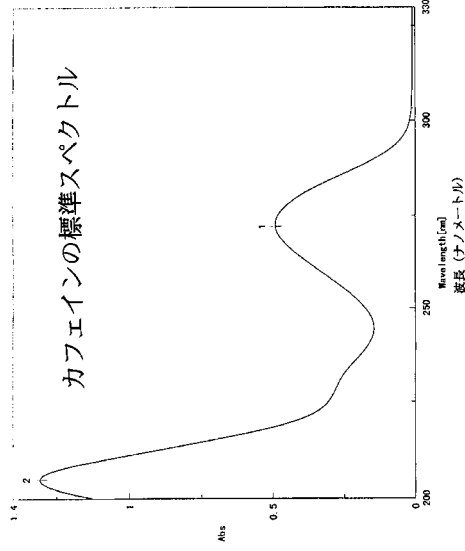
■ 副作用

かぜの重症化(鼻水、鼻づまり、くしゃみ、のどの痛み、せき、たん、発熱、発赤、関節の痛み、関節の痛み)の緩和

■ 用法・用量

- 15才以上 1回3錠
- 11才以上15才未満 1回2錠
- 6才以上11才未満 1回1錠
- 1日3回食後なるべく30分以内に服用します。

カフェインの標準スペクトル



日時 98/05/02 15:44
ファイル名 Memory#1
サンプル番号 C0285376
注入量 2.0 µl
検出器 330 - 200
流速 400 µl/min
積分時間 113
標準名 Caffeine
Standard S

- 1) レポートにはこの標準チャートは添付する必要はない
- 2) 「標準スペクトルと比較する」とは、単に似ているかどうかだけではなく、ピークの波長、吸光度(相対強度)のように数値化された値で具体的に比較すること。

ピーク
番号 波長 吸光度

1: 272.00 0.4688 2: 305.00 1.3095